

Aggiornamento IDC4E **TRUCK 38.0.0**



Il mondo dei veicoli industriali, commerciali e bus è caratterizzato da innovazioni continue, anche per quanto riguarda gli sviluppi legati all'equipaggiamento elettronico, ossia tutte le centraline che gestiscono le parti meccaniche e ne assicurano il corretto funzionamento per ogni mezzo. Risulta quindi di fondamentale importanza per tutti i tecnici riparatori poter disporre di strumentazione diagnostica adeguata per operare con successo sulla stragrande maggioranza dei veicoli in circolazione.

Grazie al nuovo aggiornamento **IDC4E TRUCK 38** appena messo a disposizione da TEXA, è possibile intervenire con grande efficacia e professionalità sui più importanti e diffusi marchi mondiali di veicoli.

L'aggiornamento TRUCK 38 mette a disposizione anche nuovi utilissimi Schemi Elettrici e nuove DASHBOARD.

NOVITÀ DI DIAGNOSI

Di seguito proponiamo solo alcune delle importantissime novità diagnostiche presenti in IDC4E TRUCK 38, dedicate ai più importanti marchi del settore ed ai mercati Europa e Nord America:

MERCATO EUROPA

DAF

LF EVV ed EU6:

- Sviluppate nuove funzionalità di attivazione e regolazione per il sistema PACCAR e CUMMINS Iniezione Isbe EVV ed Eu6.

XF e CF EU6:

- Inserite nuove attivazioni e regolazione tra cui la Scrittura VIN per il sistema iniezione PCI 2015.

FORD

Transit 2014, Transit Connect 2014 e Custom:

- Sviluppate i sistemi Trailer module TRM, Front control display interface FCDIM, Predellino lato guida, Parking aid module PAM, Comando fari HCM, Sistema di navigazione satellitare, AHCM Riscaldamento ausiliario, Audio control module ACM.

Transit Connect 2014:

- Sviluppato nuovo sistema SID 208 per motori 1.6TDCi.

Cargo (Sud America):

- Nuove funzionalità su sistemi ABS8.

HYUNDAI

Serie H: Light Duty Truck [HD35>HD78]:

- Sviluppate i sistemi Immobilizer, (DTG) Display centrale, ABS Mobis.

IVECO

Daily 2014:

- Sviluppato nuovo sistema cambio 8 marce (8HP)
- Aggiunte le attivazioni "Test motore" nella relativa diagnosi.

Daily 2012:

- Aggiunte le attivazioni "Test motore" nella relativa diagnosi.

Daily 2009:

- Aggiunte le attivazioni "Test motore" per la centralina motore EDC17.

Eurocargo Restyling EU3

- Per il sistema EDC7 Iniezione Diesel, aggiunte nuove regolazioni di modifica configurazione, modifica settaggi PTO, Calibrazione pedale acceleratore, Impostazione valore dei giri minimo del motore.

Stralis EU6:

- Sviluppate nuove varianti per la centralina iniezione EDC17CV41.

MAN

TG-L e TG-M:

- Sviluppate nuove funzionalità cancellazione memoria errori di sicurezza e sostituzione centralina nel sistema EBS2 di Wabco.

Gamma EU6:

- Aggiornamento lista errori per tutti i sistemi Powertrain.
- Migliorata la gestione delle funzioni di Reset del nuovo sistema di manutenzione.
- Sviluppato nuovo sistema Trattamento gas di scarico NONOX Emitec.

MERCEDES-BENZ

Actros MPII/MPIII:

- Inserite attivazioni dell'asse anteriore nella centralina "HM Modulo posteriore + Sospensioni".
- Sviluppato nuovo sistema LWS Sensore angolo sterzo.

Actros MPIV/Antos/Arocs EU6/Atego EU6/Econic EU6

- Sviluppato nuovo sistema PPC Predictive powertrain control.

NISSAN/RENAULT

Nissan NV400 e Renault Master 3:

- Sviluppato nuovo sistema iniezione EDC17C42 EU5+.

RENAULT

Serie DXI:

- Aggiornamento di molti sistemi equipaggiati dai modelli Magnum e Premium DXI Eu5.

SCANIA

Modelli EU6:

- Sviluppato i sistemi trattamento gas di scarico EEC3, sospensioni ELC4, comando cambio GMS-OPC5.

VOLARE

W12/W8/W9:

- Sviluppato nuovo sistema Strumentazione con funzione Reset Service.

VOLKSWAGEN

Crafter:

- Sviluppato nuovo sistema con Gestione motore 2.0BiTDI.

VOLKSWAGEN TRUCKS

- Nuove funzionalità su sistemi ABS8
- Sviluppato il nuovo sistema ABS6.

VOLVO TRUCK

FH ed FM:

- Aggiornamento della piattaforma diagnostica equipaggiata dalle gamme Euro 5.

MERCATO NORD AMERICA

TGS3s Scansione Sistemi Presenti

- Ottimizzata e resa ancor più performante la funzione Scansione Sistemi, che sarà in grado di supportare un più ampio numero di centraline ed un numero maggiore di protocolli, che siano questi proprietari o standard, offrendo così in pochi secondi il reale equipaggiamento elettronico nel veicolo e lo stato di ogni singolo sistema.

CATERPILLAR ENGINE

- Sviluppata la funzione Trim Injector coding per le varianti ECU che la supportano.

DODGE

Promaster:

- Nuovo sistema Iniezione EDC17CP52 EPA 07/10/13

Promaster City:

- Nuovo sistema gestione motori a benzina.

FORD

- Inseriti nuovi modelli Ford Transit Connect 2009, Ford Transit Connect 2014 e Transit 2014.

MERCEDES-BENZ

Sprinter (906) USA:

- Nuovo sistema iniezione Bosch CDI43 EPA14
- Sviluppate nuove varianti per il Sistema SCR2

DETROIT DIESEL

- Inserite nuove regolazioni Reset accumulo cenere e Reset accumulo SCR.

FREIGHTLINER

- Inserite nuove funzionalità per sistemi cabina e

telaio: controllo I/O indicatore carica alternatore, controllo I/O segnale accensione, controllo I/O separazione acqua dal filtro gasolio.

ISUZU NORD AMERICA e GMC

- Aggiornate la diagnosi dei sistemi equipaggiati dai modelli prodotti per il 2016.

MITSUBISHI FUSO

Serie FE:

- Nuovo sistema Iniezione con protocollo CAN e K.
- Nuovo sistema Control Module.

HINO

EPA 98/04:

- Aggiunta la rigenerazione del filtro antiparticolato.

VOLVO TRUCK

- Aggiornamento della piattaforma diagnostica equipaggiata dalle gamme Epa10-13 prodotte fino al 2014.

HD SCAN TOOL

- Migliorata le funzionalità HD Scan Tool per le ECU con protocollo standard j1708 e j1939, permettendo ora la diagnosi di tutti i sistemi potenzialmente equipaggiati, che siano questi appartenenti al PowerTrain o al Body
- Implementata la funzione di lettura "Trip Dati" e il relativo Reset per le ECU che supportano tale funzionalità, offrendo così l'interpretazione dei dati viaggio memorizzati attraverso grafici a tabella che caratterizzano da sempre IDC4E

NUOVI Schemi elettrici

Scania serie R/P/G:

Sistema di gestione motore S8, sistema monitoraggio pressioni pneumatici, alimentazione aria compressa, ICL quadro strumenti, CCS sistema di climatizzazione, COO modulo coordinatore 7, DTCO tachigrafo, sistema trattamento gas di scarico EEC3

Scania serie R/P/G EU6:

Sistema di gestione motore S8, Sistema di gestione freni 5.0, sistema monitoraggio pressioni pneumatici, SMS sistema comando sospensioni ELC4, alimentazione aria compressa, sistema trattamento gas di scarico EEC3, ICL quadro strumenti, COO 7 modulo coordinatore, GMS sistema di comando cambio OPC, DTCO tachigrafo, CCS sistema di climatizzazione

Volkswagen Trucks:

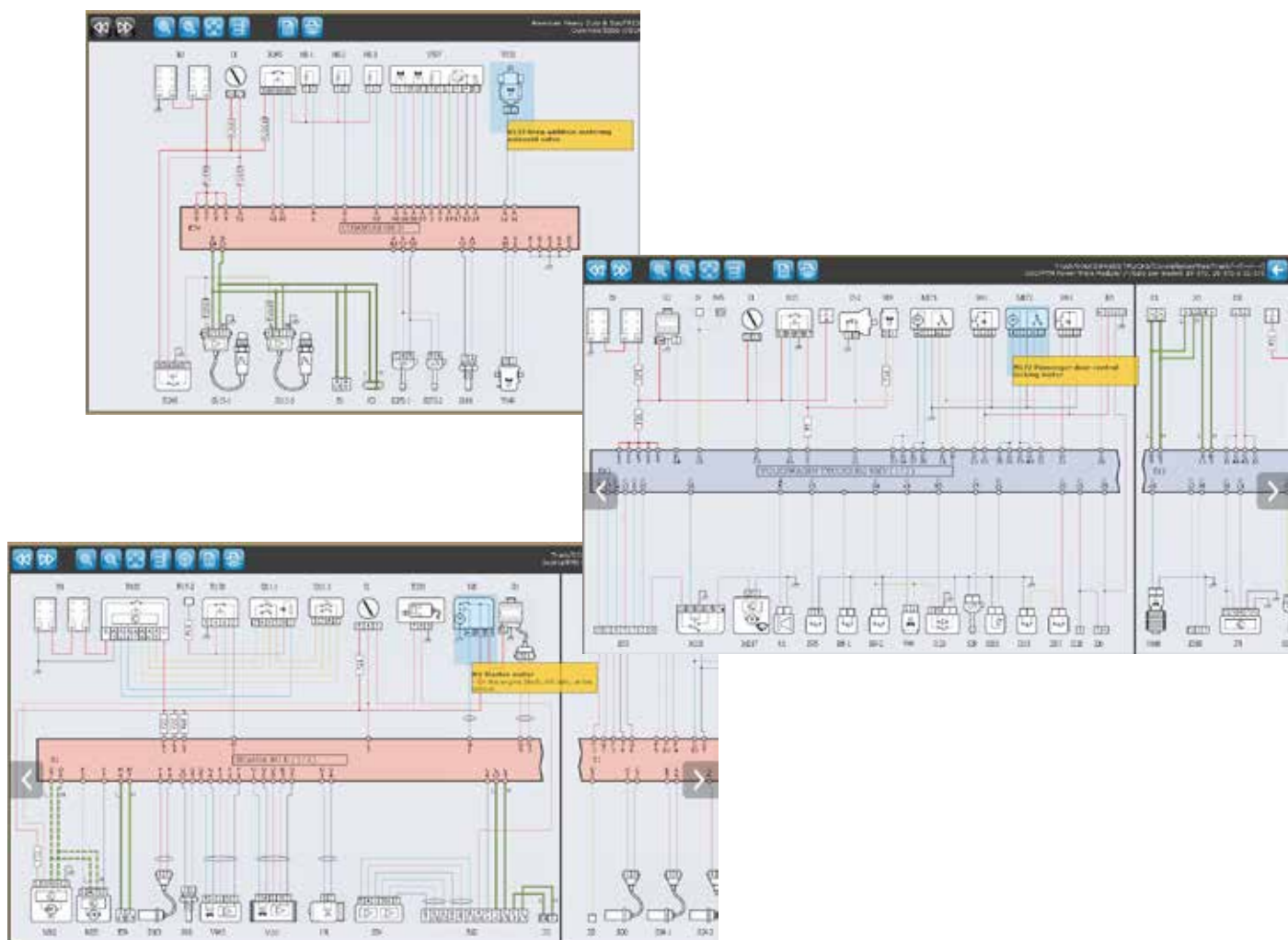
Iniezione Cummins ISBe
Iniezione Cummins ISCe
iniezione 16C8 Per modelli 5-140/8-150
iniezione EDC7C1 per modelli 6 e 4 cilindri
PTM Power Train module

Cummins:

Sistemi iniezione Cummins ISB/ Cummins ISB CM2150-CM850 /ISBe 4 e 6 cilindri/ISB4.5-6.7.

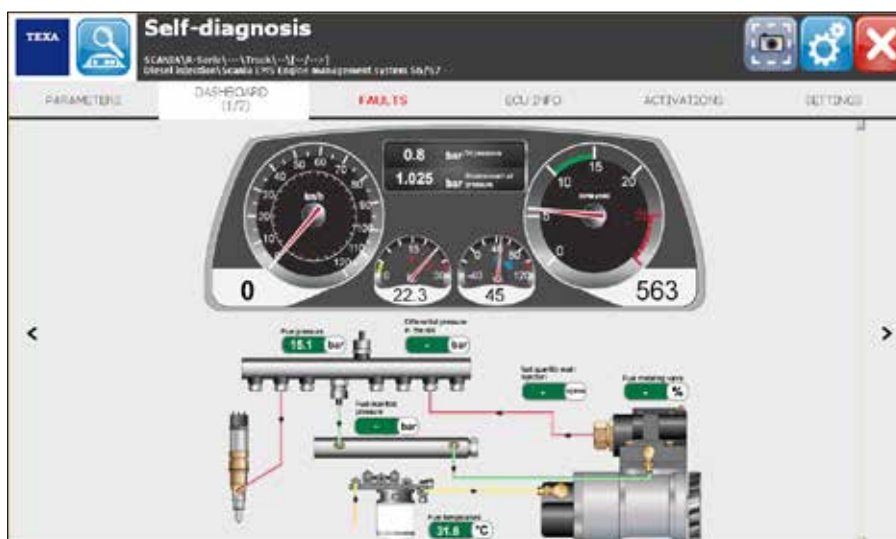
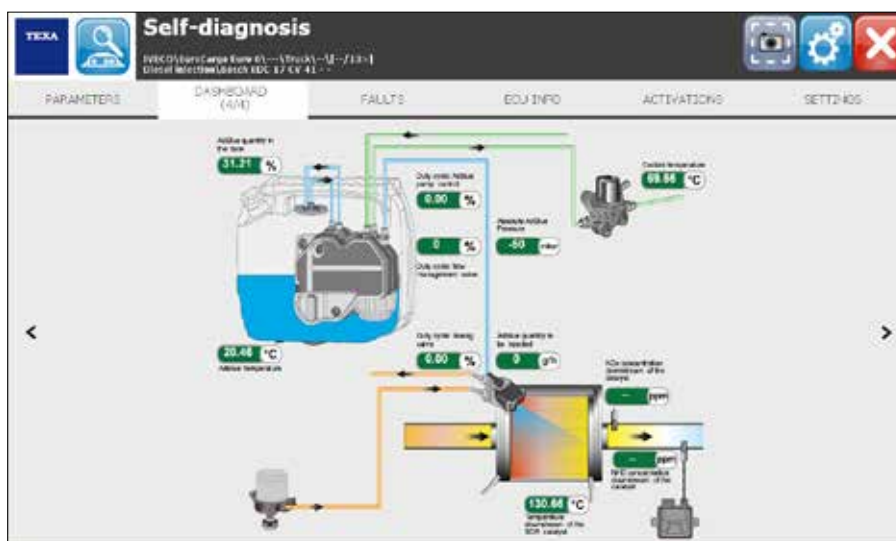
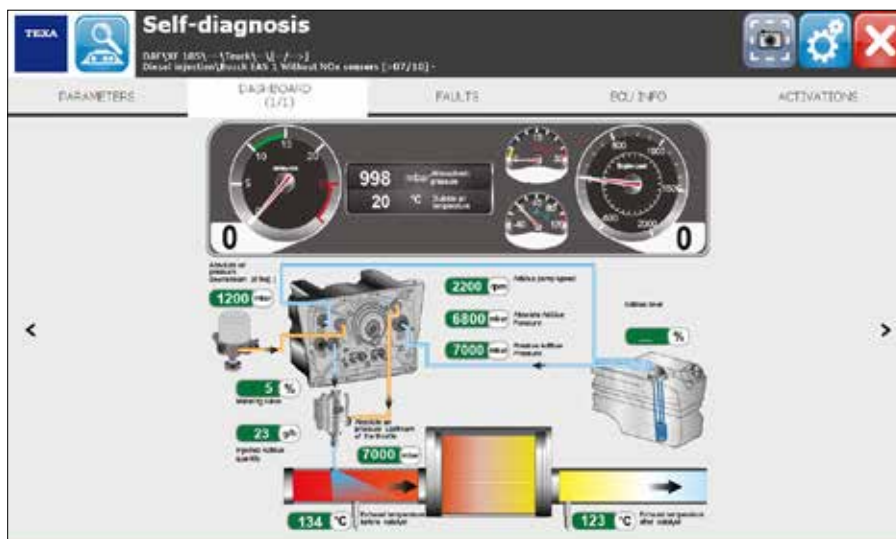
Mercedes-Benz

Aggiunta connettore su impianto MCM Actros MPIV
Aggiunta connettore su impianto ACM Actros MPIV
Estensione modelli Brasile



NUOVE DASHBOARD

- Sistema EAS1 DAF.
- Riviste alcune DASHBOARD precedenti.



AVVERTENZA PER POSSESSORI DI STRUMENTI DI VECCHIA GENERAZIONE

Vogliamo inoltre informarla che, sebbene TEXA cerchi in tutti i modi di mantenere aggiornati tutti i propri strumenti di diagnosi di "vecchia generazione" con abbonamento attivo (come ad esempio lo strumento NAVIGATOR MOBILE e lo strumento TRIBOX con modulo A-DIA) ci scontriamo sempre più spesso con un'elettronica dei veicoli moderni molto complessa che richiede degli strumenti di diagnosi con caratteristiche tecnologiche evolute. Per questo motivo, per alcuni nuovi sistemi, alcune operazioni di diagnosi avanzate potrebbero non essere disponibili utilizzando strumenti di "vecchia generazione". Per ulteriori informazioni la invitiamo a contattate il suo rivenditore di fiducia.

N.B. Come comunicato in precedenza, a decorrere dal 1° Gennaio 2016 le versioni CAR, TRUCK e BIKE non supporteranno più le piattaforme AXONE 3, MULTIPEGASO, PEGASO EXPANDER, PEGASO MOBILE. Inoltre, sempre da tale data, le versioni CAR e TRUCK non supporteranno più lo strumento di diagnosi AXONE 2000.

Maggiori dettagli circa queste funzionalità e la loro applicabilità ai veicoli, sono disponibili all'indirizzo:
www.texa.com/coverage

AGGIORNAMENTO COPERTURA MARCHE

VERSIONE 38

TRUCK

AGRALE
ASTRA
AUTOCAR
BEIFANG BENCHI
BREMACH
BUCHER-SCHÖRLING
CARMICHAEL
CVS FERRARI
DAEWOO AVIA
DAF
DENNIS EAGLE
DODGE
DONGFENG
DULEVO
E-ONE
EFFEDI
ERF
FAW
FODEN
FORD
FREIGHTLINER
FRESIA-METROCAB
GAZ
GMC
GROVE
HINO
HYUNDAI
INTERNATIONAL
ISUZU
ISUZU (North America)
IVECO
IVECO (LATIN AMERICA)
IVECO DVD
JOHNSTON
KALMAR
KAMAZ
KENWORTH
KMW
LIEBHERR
MACK
MAN
MAZ

MERCEDES-BENZ
MERCEDES-BENZ
(BRASIL / ASIA PACIFIC)
MITSUBISHI FUSO
MULTICAR
NISSAN (EUROPEAN
MARKET)
O.ZETA CLES
PETERBILT
RENAULT TRUCKS
SCANIA
SHAANXI
SHACMAN
STERLING
TADANO FAUN
TATA DAEWOOD
TATRA
TERBERG
TEREX
UD TRUCKS (NISSAN
DIESEL)
VOLKSWAGEN TRUCKS
VOLVO TRUCKS
WESTERN STAR

BUS

AGRALE
ALEXANDER DENNIS
ALLEGRO
AMZ
AUTODROMO
AUTOSAN
AYATS
BARBI
BCI
BEIFANG BENCHI
BEULAS
BLUE BIRD
BMC
BREDAMENARINI
CACCIAMALI
CAIO
CASTROSUA

COMIL
CROBUS
DAEWOO BUS
DALLA VIA
DE SIMON
FAST
FIAT
GOLDEN DRAGON
GULERYUZ
HEULIEZ BUS
HINO
HYUNDAI
IRISBUS
IRIZAR
ISUZU
IVECO
IVECO LATIN AMERICA
KAMAZ
KING LONG
LEXEA
LIAZ
MAN
MARCOPOLO
MAZ (BUS)
MERCED-BENZ
MERCED-BENZ (BRASIL)
MERCED-BENZ (EVOBUS)
MERKAVIM
MITSUBISHI FUSO
NEFAZ
NEOPLAN
NOGE
OPTARE
OTOKAR
PAZ
RAMPINI
RENAULT BUS
SCANIA
SETRA
SHENLONG
SOLARIS
SOLBUS
SOR

SUNSDREGUI
TATA
TCV
TEMSA
TOYOTA
TOYOTA CAETANO
TVM-MARBUS
VAN HOOL
VDL BERKHOF
VDL BOVA
VDL BUS
VDL BUS & COACH
VDL CHASSIS
VDL JONCKHEERE
VISEON
VOLARE
VOLKSWAGEN BUS
VOLVO TRUCKS
VOLZHANIN
WRIGHT BUS
YUTONG

COMMERCIALI LEGGERI

AGRALE
BSI VEICOLI
CHEVROLET
CITROËN
DACIA
DAIHATSU
DODGE
FIAT
FORD
GREAT WALL
HYUNDAI
IVECO
IVECO LATIN AMERICA
LAND ROVER
LCV
KIA
LDV
MAHINDRA
MERCED-BENZ
MERCED-BENZ (BRASIL /

ASIA PACIFIC)
MERCED-BENZ (EVOBUS)
MITSUBISHI
NISSAN
OPEL (GM)
PEUGEOT
RENAULT
SEAT
SKODA
SOLLERS FIAT
SSANGYONG
SUZUKI
TOYOTA
VOLKSWAGEN

RIMORCHIO E SEMIRIMORCHIO

BPW
BREMACH
HALDEX
KNORR
THERMOKING
WABCO
WRIGHT BUS

POWER TRAIN

ALLISON
CATERPILLAR
CUMMINS
DETROIT
DEUTZ
EBERSPACHER
FPT (IVECO MOTORS)
INTERNATIONAL
MERCED-BENZ
PACCAR
SCANIA
VM MOTORI
VOITH
VOLVO PENTA
ZF
WEBASTO
WABCO

LEGENDA

 Marche che presentano aggiornamenti in questa versione	 Marche che non presentano aggiornamenti in questa versione
---	---

Si precisa che tale documento è da ritenersi strettamente riservato. Ne è vietata la riproduzione anche parziale senza l'autorizzazione da parte di TEXA S.p.A. Dati, descrizione e illustrazioni possono variare rispetto a quanto descritto nel presente documento. TEXA S.p.A. si riserva il diritto di apportare qualsiasi modifica ai suoi prodotti, senza avviso alcuno.

AVVERTENZA

I marchi e i segni distintivi delle case costruttrici di veicoli presenti in questo documento hanno il solo scopo di informare il lettore sulla potenziale idoneità dei prodotti TEXA qui menzionati ad essere utilizzati per i veicoli delle suddette case. I riferimenti alle marche, modelli e sistemi elettronici contenuti nel presente documento devono intendersi come puramente indicativi, in quanto i prodotti e software TEXA – essendo soggetti a continui sviluppi e aggiornamenti – al momento della lettura del seguente documento, potrebbero non essere in grado di effettuare la diagnosi di tutti i modelli e sistemi elettronici di ciascuna di tali case costruttrici. Pertanto, prima dell'acquisto, TEXA suggerisce di verificare, sempre, la "Lista copertura diagnosi" del prodotto e/o software presso i Rivenditori autorizzati TEXA. **Le immagini e le sagome dei veicoli presenti in questo documento hanno il solo scopo di facilitare l'individuazione della categoria di veicolo (auto, camion, moto ecc.) cui il prodotto e/o software TEXA è dedicato.** Dati, descrizione e illustrazioni possono variare rispetto a quanto descritto nel presente documento. TEXA S.p.A. si riserva il diritto di apportare qualsiasi modifica ai suoi prodotti, senza avviso alcuno.



+39 0422 791311

www.texa.com

info.it@texa.com

www.facebook.com/texacom

www.twitter.com/texacom

www.youtube.com/texacom

TEXA

AZIENDA CON SISTEMA
DI GESTIONE QUALITÀ
CERTIFICATO DA DNV
= ISO 9001 =

BLUETOOTH è un marchio di proprietà Bluetooth SIG, Inc., U.S.A. con licenza per TEXA S.p.A.

Copyright TEXA S.p.A. - 01/2016 - Italiano

MADE IN ITALY

