

Aggiornamento IDC4

CAR 56



Più di 56.000 nuove Selezioni

TEXA

L'aggiornamento **IDC4 CAR 56** è il risultato di un lungo e proficuo periodo di lavoro durante il quale i tecnici TEXA hanno portato a termine ed ottimizzato importantissimi sviluppi diagnostici.

IDC4 CAR 56 racchiude oltre **56.000** nuove possibili selezioni per le maggiori marche presenti sul mercato mondiale: **ABARTH, ACURA, ALFA ROMEO, AUDI, BMW, CHERY, CHEVROLET, CHRYSLER, CITRÖEN, DACIA, DAEWOO, DODGE, DR, FIAT, FORD, HONDA, HYUNDAI, INFINITI, JAGUAR, JEEP, KIA, LANCIA, LAND ROVER, MASERATI, MERCEDES-BENZ, MINI, NISSAN, OPEL (GM), PAGANI, PEUGEOT, PORSCHE, RENAULT, RENAULT SAMSUNG, SEAT, SKODA, SMART, SSANGYONG, SUBARU, VOLKSWAGEN, VOLVO** e molte altre.

L'aggiornamento mette a disposizione anche **nuovi modelli** per la categoria **SUPERCAR**: ALFA ROMEO 8C, CHEVROLET Corvette Convertible, DODGE Viper. Molto importanti anche gli sviluppi portati a termine per i **veicoli elettrici** BMW i3, BMW i8, NISSAN Leaf, VOLKSWAGEN Golf VII e per quelli ibridi CITROEN DS 5, HONDA Civic, CR-Z, Insight; PEUGEOT 3008 e 508.

Per quanto riguarda le novità software, sono state sviluppate le **APP** EURO Check, PRINT SCREEN e TPMS Repair, le **nuove Funzioni Speciali**, la **Ricerca Veicolo Automatica**, la **funzione Rec&Play**.

Vediamo di seguito solo alcune delle tantissime novità diagnostiche contenute in questa versione software CAR, che prendono in considerazione le funzionalità maggiormente richieste dalle officine dedicate alle marche più diffuse:

PRINCIPALI NOVITÀ DI DIAGNOSI (impianti)

ALFA ROMEO (SUPERCAR)

- Airbag
- Body computer
- Climatizzatore
- Nodo imperiale
- Porta lato guida
- Porta lato passeggero

CHEVROLET (SUPERCAR)

- Bloccasterzo
- Servosterzo
- Sistema key less go

DODGE (SUPERCAR)

- Gateway
- Porta lato guida
- Porta lato passeggero
- Pressione pneumatici
- Sistema di amplificazione

audio

PORSCHE (SUPERCAR)

- Airbag
- Iniezione diesel
- Strumentazione

ABARTH

- Aiuto parcheggio
- Climatizzatore
- Riscaldamento ausiliario
- Strumentazione

AUDI

- ABS
- Attuatore del rumore strutturale
- Cambio automatico
- Iniezione benzina
- Iniezione diesel
- Pressione pneumatici

- Scheda di commutazione (Centrale elettrica)

- Sistema elettronico di informazione 1
- Trazione elettrica

BMW

- ABS
- Airbag
- Aiuto parcheggio
- Assistenza per il cambio di corsia
- Autoradio
- Batteria ibrida
- Body computer
- Cambio automatico
- Centralina faro di destra
- Centralina faro di sinistra
- Centralina motore elettrico

- Chiamata di soccorso
- Climatizzatore
- Controllo dinamica di guida
- Display multifunzione
- Elettronica ammortizzatore anteriore destro
- and much more...

CHERY

- Airbag
- Iniezione benzina

DAEWOO

- ABS
- Cambio automatico
- Iniezione benzina
- Iniezione GPL

INFINITI

- Airbag
- Aiuto parcheggio
- Assistenza per il mantenimento di corsia
- Avviso acustico di veicolo in avvicinamento per i pedoni
- Batteria ibrida
- Centralina controllo cinture
- Centralina rilevamento ostacolo lato destro
- Centralina rilevamento ostacolo lato sinistro
- Controllo distanza
- Display multifunzione
- EV Control System
- Freno a mano
- Gateway

- and much more...

SUBARU

- ABS
- Climatizzatore
- Display multifunzione
- Rilevamento sedile occupato

VOLVO

- ABS
- Body computer
- Climatizzatore
- Controllo trazione
- Display multifunzione
- Iniezione benzina
- Iniezione diesel
- Regolazione sedile.

NUOVI MODELLI per categoria SUPERCAR

ALFA ROMEO: 8C [07>09] 4.7i V8 Kat; 8C [08>10] Spider 4.7i V8 Kat.

DODGE: Viper [12>] (VX) SRT Coupè 8.4i V10 Kat.

CHEVROLET: Corvette Convertibile [14>] 6.2i V8 Kat; Corvette Coupe' [14>] 6.2i V8 Kat.

PORSCHE: Cayenne [02>07] 3.2i V6 Kat, 4.5i V8 Kat, 4.5i V8 Turbo Kat, [07>10] 3.0 V6 TDI, [10>] 3.0i V6 Hybrid Kat.

NUOVI VEICOLI ELETTRICI

BMW: i3 [13>]

NISSAN: Leaf [11>]

SMART: Fortwo [07>] EV Cabrio

VOLKSWAGEN: Golf VII [14>] (5GE) EV

Maggiori dettagli circa queste funzionalità e la loro applicabilità ai veicoli, sono disponibili all'indirizzo: www.texa.com/coverage

PRINCIPALI NOVITÀ DI DIAGNOSI (funzioni)

CAMBIO LINGUA

- **AUDI** A1 [12>] Sportback 1.4i 16v TFSI Kat, 2.0 16v TDI; A3 [03>13] 1.8i 16v TFSI Kat, 2.0i 16v TFSI Kat; A6 [11>] Avant 3.0 V6 TDI quattro; A7 [10>] Sportback 3.0 V6 TDI quattro.

- **BMW** 1 [07>12] Coupè 118 d, 120i Kat; 3 [05>11] 325xi Kat; X1 [09>] 16si Kat; Z4 [09>] 3.5si Kat.

- **CITROEN** C3 [02>05] 1.4i 16v Kat, 1.6i 16v Flex Kat; C 4 [04>10] 1.6i 16v Bio Flex Kat; C 5 [00>04] Break 3.0i V6 24v Kat; C8 [02>] 3.0i V6 24v Kat; DS3 [10>] 1.6 HDI; Xsara Picasso [99>10] 2.0i Kat.

- **DACIA** Dokker [12>] 1.6i Mpi 8v Kat; Duster [10>13] 1.5 dCi; Lodgy [12>] 1.6i 8v Kat Logan [13>] 0.9i 12v TCe Kat.

- **INFINITI** Q50 [13>] 2.2 D, 3.5i Kat Hybrid, 3.5i Kat Hybrid 4x4.

- **MERCEDES-BENZ** A [04>12] E-CELL, [12>] 160 CDI BlueEFFICIENCY, 200i Kat BlueEFFICIENCY; B [05>11] 220 F-CELL; C [07>] 63i AMG Kat; CLS [11>] Coupè 250 CDI BlueEFFICIENCY.

- **MINI** [13>] Paceman Cooper 1.6i 16v Kat, [13>] Paceman John Cooper Works 1.6i 16v Turbo Kat.

- **PEUGEOT** Partner Tepee [08>] 1.6 HDI; RCZ [10>] 1.6 16v HDI.

CODIFICA CHIAVI/

TELECOMANDO

- **AUDI** S1 [13>] 2.0i 16v TFSI Kat quattro.

- **BMW** i3 [13>] electric; i8 [14>] 1.5i Turbo Kat eDRIVE; X1 [09>] 16si Kat.

- **DAEWOO** Kalos [02>05] 1.5i Kat; Leganza [97>02] 1.8i 16v Kat.

- **FIAT** Bravo [07>13] 1.8i 16v Flex Kat, [14>] Restyling 1.6 MJ 105; Idea [03>12] 1.9 MJ; Linea [07>] 1.4i Turbo 16v Kat; Strada [05>09] Restyling II 1.3i Mpi 8v Flex Kat.

- **HYUNDAI** Accent V [11>] 1.6i Kat; Atos Prime II [03>08] 1.0i 12v; Azera [06>11] 2.0 CRDi; Centennial [00>06] 3.0i V6; Equus [14>] Sedan 5.0i V8 GDi Kat.

- **SUZUKI** Sx4 [06>] 2.0i 16v Kat 4x4.

- **TOYOTA** 4-Runner IV [02>09] 4.7i V8 32v Kat 4WD; Auris [06>12] 1.8i 16v Kat.

- **VOLKSWAGEN** New Beetle [03>10] Cabrio 2.0i Kat.

RIGENERAZIONE FAP

- **AUDI** A1 [12>] Sportback 2.0 16v TDI; A3 [03>13] 1.8i 16v TFSI Kat; A4 [07>] 3.0 V6 TDI quattro; A5 [07>] Coupe' 3.0 V6 TDI; A7 [10>] Sportback 3.0 V6 TDI quattro; Q3 [11>] 2.0 16v TDI quattro; Q7 [06>] 3.0 V6 TDI quattro.

- **FORD** Focus [11>] Turnier 2.0 TDCi; Galaxy [06>] 2.2 TDCi; Mondeo [06>] Turnier 2.2 TDCi; S-Max [06>] 2.2 TDCi.

- **HONDA** Accord [08>] Tourer 2.2 i-DTEC Type S; Civic [12>] Hatchback 1.6 i-DTEC; CR-V [12>] 2.2 16v i-DTEC 4WD.

- **HYUNDAI** i20 [08>] 1.1 CRDi; i30 [12>] 1.4 CRDi, [12>] Kombi 1.4 CRDi.

- **LANCIA** Delta [14>] Restyling 1.6 MJ.

- **MARUTI** Swift [08>] Dzire 1.3 DDis.

- **MERCEDES-BENZ** G [92>] 280 CDI.

- **SEAT** Ibiza [08>] 2.0 16v TDI; Leon [05>12] 2.0 16v TDI.

- **VOLKSWAGEN** Touareg [10>] 4.2i V8 FSI Kat 4Motion

- **VOLVO** S60 II [10>] 1.6 D2 DRIVE; V40 [12>] Cross Country 1.6 D2

NOVITÀ PER LA DIAGNOSI FAST-FIT

CLIMATIZZATORE/

RISCALDAMENTO ABITACOLO

BMW: 3 [12>] 318 xd, 328 d, 328 xd, 328xi Kat; 6 [11>] Coupè 640xi Kat; 7 [08>] 730i Kat.

CHEVROLET: Cruze [09>] Hatchback 1.8i Econoflex Kat, Sedan 1.8i Econoflex Kat; Orlando [11>] 1.4i Turbo Kat.

CITRÖEN: Berlingo [08>] 1.6 16v HDI; C4 [04>10] 1.6i 16v BioFlex Kat; C5 [04>08] Restyling 3.0i V6 Kat; Xsara [97>00] 2.0i 16v Kat.

FIAT: 500L [12>] 1.4i Turbo Kat GPL; Bravo [07>13] 1.4i 16v Turbo Kat, 1.8i 16v Flex Kat; Idea [03>12] 1.2i 16v Kat; Stilo [01>10] 2.4i Mpi 20v Kat.

LEXUS: CT 200h [11>] 1.8i 16v Kat; ES 300h [12>] 2.5i Kat, 350 [12>] 3.5i V6 24v Kat; IS 350 [13>] Sedan 3.5i V6 24v Kat AWD; LFA [10>] 4.8i V10 Kat.

TOYOTA: Aqua [11>] Hybrid 1.5i 16v VVT-i Kat; Auris [06>12] 1.8i 16v Kat; Camry [06>11] 2.4i 16v Kat; Corolla [11>] Altis 1.8i 16v Kat; E'Z [12>] 1.8i 16v Kat; Highlander II [07>] Hybrid 3.3i V6 Kat.

FRENI/FRENO

DI STAZIONAMENTO

PORSCHE: Cayenne [10>] 3.0 V6 TDI, 3.0i V6 Hybrid Kat, 4.8i V8 Kat 4.8i V8 Turbo Kat.

AUDI: A4 [07>] 1.8i TFSI Kat; A5 [09>] Sportback 2.0 16v TDI; Q5

[08>] 2.0 16v TDI quattro.

HYUNDAI: Equus [14>] Sedan 5.0i V8 GDi Kat; i30 [12>] 1.4 CRDi, i30 [12>] Kombi 1.6i 16v GDI Kat.

KIA: Cee'd [12>] 1.6i GDI Kat, Sportswagon 1.4 CRDi; Optima III [12>] Hybrid 2.0i 16v Turbo Kat Hybrid.

MASERATI: Gran Turismo [07>] 4.7i V8 Kat, Gran Turismo [10>] Convertible 4.7i V8 Kat; Quattroporte V [04>12] 4.2i V8 Kat.

VOLVO: S60 II [10>] 2.5i Turbo Kat T5; S80 II L [09>] 2.0i Turbo Kat T4, 2.0i Turbo Kat T5; V60 [10>] 2.0i Turbo Kat T4.

MOTORE

ALFA ROMEO: 166 [98>08] 2.4 JTD 20v.

AUDI: A1 [11>] 2.0 16v TDI, [12>] (8XA) Sportback 2.0 16v TDI; A3 [03>13] 1.8i 16v TFSI Kat; A5 [09>] Cabrio 3.0 V6 TDI quattro; A6 [11>] Avant 3.0 V6 TDI; A8 [11>] 3.0i V6 TFSI Kat quattro.

CHERY: Riich [08>] 1.3i Kat.

CHEVROLET: Aveo [04>08]; Cruze [09>] Hatchback.

CHRYSLER: PT Cruiser [00>10] 2.4i Kat.

DR: DR1 [09>] 1.3i 16v Kat Eco-power.

HONDA: Accord [03>08] Sedan 2.2 16v CTDi; Brio [11>] 1.2i 16v V-Tec Kat; Civic [12>] Hatchback

1.6 i-DTEC; CR-V [12>] 2.2 16v i-DTEC 4WD.

LANCIA: Delta [14>] Restyling 1.6 MJ.

BATTERIA/MOTORINO

AVVIAMENTO

NISSAN: Leaf [11>] electric

PEUGEOT: 307 [00>05] 1.6i 16v Kat

SMART: Fortwo [07>] EV Cabrio Electric Drive

VOLKSWAGEN: Golf VII [12>] 2.0i 16v GTI Kat 4Motion; Passat [10>] 2.0 16v TDI BlueMotion; Touareg [10>] 3.0 V6 TDI.

STERZO E COLONNA STERZO

CHEVROLET: Corvette Convertibile [14>] 6.2i V8 Kat, Coupe' [14>] 6.2i V8 Kat.

ABARTH: Punto [07>12] 1.4i 16v Turbo Kat Abarth.

ALFA ROMEO: Giulietta [10>] 1.4i 16v Turbo Kat.

BMW: X1 [09>] 16si Kat; X3 [04>10] 1.8 xd.

CHEVROLET: Camaro Cabrio [10>] 3.6i V6 Kat, 6.2i V8 Kat; Camaro Coupe' [10>] 6.2i V8 Kat; Cruze [09>] Hatchback 1.4i Kat.

MINI: Mini [13>] Paceman Cooper 1.6i 16v Kat, Paceman Cooper D 1.6 TD, Paceman Cooper D 1.6 TD ALL4, Paceman John Cooper Works 1.6i 16v Turbo Kat.

MITSUBISHI: Galant Fortis [07>] 2.0i 16v Turbo Kat 4x4.

ASSETTO E SOSPENSIONI

BMW: 1 [12>] M1 3.5xi Kat; 3 [12>] 316 d; 4 [14>] Coupe' 420 d; 5 [09>] Gran Turismo 530 d; 6 [11>] Gran Coupè M6 4.4i V8 Kat.

CITROEN: C 5 [08>] 2.7 HDI, 3.0 24v HDI, C 5 [08>] Break 2.0i 16v BioFlex Kat

LANCIA: Delta [08>13] 1.4i 16v Turbo Kat GPL, 1.4i 16v Turbo MultiAir Kat, 1.9 MJ TwinTurbo.

MERCEDES-BENZ: C [07>] 300i Kat 4 Matic; CLS [11>] Coupè 300i Kat BlueEFFICIENCY; ML [05>] 450 Hybrid 4 Matic; S [05>13] 550i Kat 4 Matic.

AVVERTENZA PER POSSESSORI DI STRUMENTI DI VECCHIA GENERAZIONE

L'evoluzione dell'elettronica presente nei veicoli rende ormai indispensabile l'utilizzo di strumenti diagnostici TEXA di nuova generazione, con soluzioni tecnologiche d'avanguardia. Per questo motivo, per alcuni nuovi sistemi diagnostici e per quelli già presenti nelle precedenti versioni, ma aggiornati in questa, le relative operazioni di diagnosi potrebbero non essere disponibili utilizzando strumenti obsoleti (AXONE 2000, NAVIGATOR CLASSIC, NAVIGATOR MOBILE, AXONE 3 MOBILE con modulo A-DIA, TRIBOX MOBILE con modulo A-DIA).

Per ulteriori informazioni contattare il proprio rivenditore TEXA di fiducia.

NUOVE APP

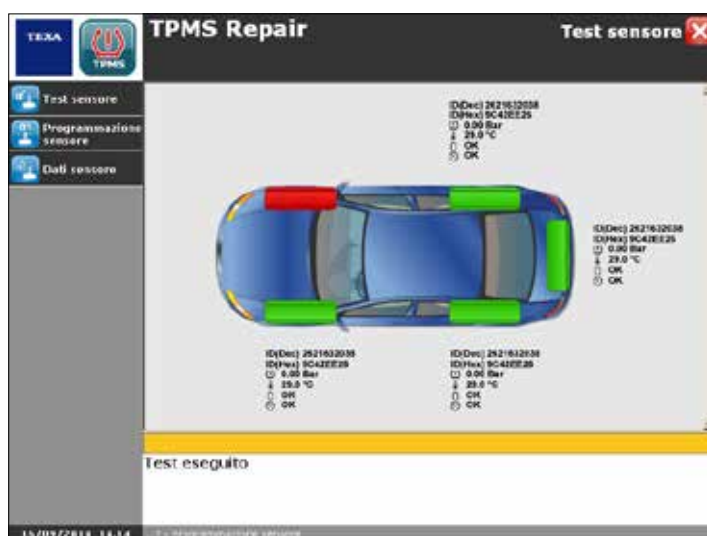
TPMS Repair



Dal primo Novembre 2014 tutti i veicoli destinati al trasporto passeggeri devono per normativa europea essere dotati di serie del sistema TPMS (Tyre Pressure Monitoring System - Sistema di Monitoraggio della Pressione Pneumatici).

Attivando la App TPMS Repair in abbinamento alla TPS KEY è possibile portare a termine con estrema precisione tutte le operazioni legate agli pneumatici svolte quotidianamente da gommisti e centri FAST-FIT, quali:

- sostituzione;
- rotazione estiva/invernale;
- cambio del sensore della valvola;
- incrocio per limitarne l'usura.



La APP TPMS Repair è disponibile per AXONE 4 e PC. Per AXONE 4 Mini a partire dalla versione 58. Per lo strumento AXONE S questa funzionalità è disponibile grazie all'Utility TPS.

PRINT SCREEN*



PRINT SCREEN è la nuova APP di TEXA molto utile per il meccanico perché permette di catturare con estrema facilità ed immediatezza la schermata di diagnosi desiderata trasformandola in un'immagine da poter salvare ed utilizzare in un secondo momento.

Per catturare la schermata è sufficiente premere la nuova icona posizionata in alto a destra in IDC4 PM, utilizzabile in qualsiasi momento ed in qualsiasi punto della diagnosi. L'immagine viene salvata in formato JPG e può essere facilmente trasferita nel PC.



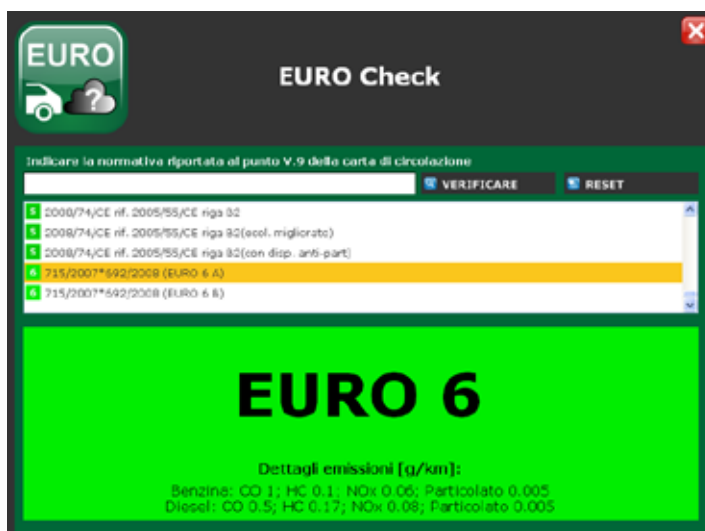
*Disponibile solo per AXONE 4 Mini.

EURO CHECK**



EURO Check è l'innovativa APP che permette di individuare per ogni autovettura la rispettiva categoria EURO di appartenenza. Con EURO Check è possibile indicare ad ogni cliente se può o meno circolare in una zona ZTL a traffico interdetto per alcune categorie di mezzi.

Individuare la corretta categoria della propria auto è infatti un problema per molti automobilisti: sul libretto di circolazione normalmente sono riportate sigle difficilmente interpretabili quali 2003/76 CE B (che equivale a Euro IV); con EURO Check sarà ora possibile capire con grande facilità la classe di inquinamento del proprio veicolo. Per ogni ricerca effettuata inoltre compariranno a video anche tutti i limiti di emissione previsti per il mezzo.



**La funzione non è disponibile per AXONE S.

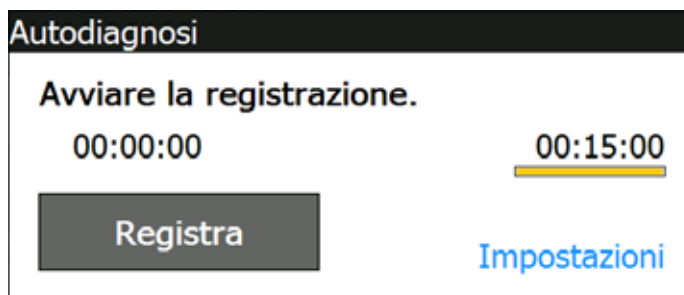
NOVITÀ SOFTWARE

REC&PLAY*



La funzione Rec&Play consente la registrazione durante la sessione di autodiagnosi di Parametri, Stati ed Errori.

Le registrazioni salvate vengono archiviate nell'SD card associata alla targa del veicolo. E' possibile rivederle in ogni momento grazie alla nuova applicazione Archivio Registrosioni avviabile direttamente da Autodiagnosi o dalla schermata home di IDC4 PM.



*Disponibile solo per AXONE 4 Mini.

NOVITÀ APP FUNZIONI SPECIALI

La APP Funzioni Speciali, officina come Codifica Chiavi/ Telecomando, Rigenerazione che per PC, permette di FiltroParticolato,CambioLingua accedere rapidamente ad un del cruscotto, Sostituzione menù di operazioni diagno- Batteria, Sostituzione Pastiglie stiche molto utili all'attività di Freni. A partire dalla versione

CAR 56 questa APP è stata ulteriormente implementata con nuove, utilissime, funzioni:

ASSISTENZA ALLA GUIDA



Grazie a questa nuova categoria, sarà possibile accedere a tutte le funzioni di adattamento e programmazione legate a centraline dedicate a migliorare il comfort e la sicurezza per il conducente.

Sarà possibile intervenire ad esempio su taratura e programmazione delle telecamere frontali e posteriori, sulla programmazione dei sensori parcheggio ed ancora sulle centraline che controllano la linea di carreggiata. Il tutto con messaggi utente precisi e puntuali.



TPMS



La gestione del controllo della pressione pneumatici è spesso affidata a centraline che nulla hanno a che fare, in maniera specifica, con gli pneumatici. Esistono casi dove il controllo è gestito dal body computer o dal gateway.

In questi casi, potrebbe essere difficoltoso poter accedere alla funzione di controllo sensori TPMS. Grazie alla categoria TPMS all'interno di FUNZIONI SPECIALI, l'utente avrà modo di accedere a tutte le funzionalità dello strumento TPS per poter controllare il funzionamento dei sensori ed effettuare la sostituzione e/o la lettura.



PROGRAMMAZIONE MODALITÀ TRASPORTO



Funzione molto utile, soprattutto per chi lavora con veicoli nuovi che si trovano ancora in modalità fabbrica.

I veicoli di nuova produzione, quando arrivano in concessionaria, hanno molte funzionalità come radio, chiusura centralizzata ed altri servizi disattivati. La funzione "modalità di trasporto" consente rapidamente di attivare tutte le funzionalità del veicolo modificando lo stato "MODALITÀ FABBRICA" in MODALITÀ CLIENTE".



RICERCA VEICOLO AUTOMATICA



La funzione di ricerca veicolo è molto importante perché consente di identificare esattamente ed in poco tempo il modello di veicolo sul quale si stanno effettuando le operazioni di diagnosi. La ricerca può essere effettuata lanciando una scansione automatica oppure inserendo il codice VIN manualmente.

Dalla versione CAR 56 la funzione è stata ulteriormente potenziata e consente di lanciare una scansione mirata del veicolo direttamente dal menu di selezione, attraverso un pulsante posto a fianco della marca e di affinare la ricerca, nei casi in cui il risultato mostri più veicoli, inserendo anche l'informazione codice motore. Questo consente al tecnico riparatore di arrivare all'identificazione esatta del veicolo risparmiando tempo prezioso.

Scan VIN 2.0

Identifica Modello - VOLKSWAGEN

CAXA

Veicoli filtrati 4 su 104 di quelli scansionati.
Premere Ok dopo aver selezionato il veicolo o premere Annulla per rifiutare.

Auto VOLKSWAGEN (4)				
Golf V [04>10] (1K5) Variant	1.4i 16v TSI Kat	Station Wagon	CAXA (90 kW)	[--/07>--/10]
Golf VI [08>13] (5K1)	1.4i 16v TSI Kat	Berlina 2 volumi	CAXA (90 kW)	[09/08>--/13]
Golf VI [11>] (517) Cabriolet	1.4i 16v TSI Kat	Berlina 2 volumi (Cabriolette)	CAXA (90 kW)	[11/11>]
Jetta [05>10] (1K2)	1.4i 16v TSI Kat	Berlina 3 volumi	CAXA (90 kW)	[07/07>10/10]

Buttons: Help, OK, Annulla

GRAFICI DINAMICI PER DIAGNOSI GPL**



Questa nuova funzionalità, introdotta a partire dall'aggiornamento IDC4 CAR 56, è particolarmente utile perché consente al tecnico riparatore di andare a modificare la mappatura della carburazione dell'iniezione GPL attraverso l'utilizzo di grafici interattivi molto intuitivi, permettendo di modificare i tempi di iniezione.

La funzione mette a disposizione anche altre informazioni relative a giri motore, sonda lambda, tempo iniezione gas, tempo iniezione benzina, temperatura gas, pressione gas.

Autodiagnosi REGOLAZIONI

Carburazione massima [K factor]
Engine speed (rpm)

rpm	1000	1500	2000	2500	3000	3500	4000	4500	5000	5500	6000
0.00	0	0	0	0	0	0	0	0	0	0	0
0.20	0	0	0	0	0	0	0	0	0	0	0
0.40	0	0	0	0	0	0	0	0	0	0	0
0.60	0	0	0	0	0	0	0	0	0	0	0
0.80	0	0	0	0	0	0	0	0	0	0	0
1.00	0	0	0	0	0	0	0	0	0	0	0
1.20	0	0	0	0	0	0	0	0	0	0	0
1.40	0	0	0	0	0	0	0	0	0	0	0
1.60	0	0	0	0	0	0	0	0	0	0	0
1.80	0	0	0	0	0	0	0	0	0	0	0
2.00	0	0	0	0	0	0	0	0	0	0	0

Giri motore: 776 rpm
Sonda lambda: 0.47 V
Tempo iniezione gas (basecat 1): 67.12 ms
Tempo iniezione benzina (basecat 1): 3.11 ms
Temperatura gas: 55 °C
Pressione gas: 1.35 Bar

Correzione: +30.0, +20.0, +10.0, 0.0, -10.0, -20.0, -30.0

Buttons: CONFIRMA, ANNULLA, Termina

**La funzione non è disponibile per AXONE S.

AGGIORNAMENTO COPERTURA MARCHE

VERSIONE 56

CAR E VEICOLI COMMERCIALI LEGGERI

ABARTH

ACURA

AGRALE

ALFA ROMEO

ASTON MARTIN

AUDI

AUTOBIANCHI

BEDFORD

BIGAS

BMW

BSI VEICOLI

CADILLAC

CHERY

CHEVROLET

CHRYSLER

CITROËN

DACIA

DAEWOO

DAIHATSU

DODGE

DR

FAW

FIAT

FORD

GAZ

GONOW

GREAT WALL

HONDA

HUMMER

HYUNDAI

IKCO

INFINITI

INNOCENTI

ISUZU

IVECO

JAGUAR

JEEP

KATAY

KIA

LADA

LANCIA

LAND ROVER

LANDI RENZO

LDV

LEXUS

LOTUS

MAHINDRA

MARUTI

MAYBACH

MAZDA

MERCEDES-BENZ

MG

MINI

MITSUBISHI

NISSAN

OPEL (GM)

PERODUA

PEUGEOT

PIAGGIO

RENAULT

RENAULT SAMSUNG

ROVER

SAAB

SCION

SEAT

SKODA

SMART

SOLLERS FIAT

SPERANZA

SSANGYONG

SUBARU

SUZUKI

TATA

TOYOTA

UAZ

VAZ

VICTORIA GIOTTI

VOLKSWAGEN

VOLVO

SUPERCAR

ALFA ROMEO

BENTLEY

CHEVROLET

DODGE

FERRARI

LAMBORGHINI

MASERATI

MORGAN

PAGANI

PORSCHE

LEGENDA

Marche che presentano aggiornamenti in questa versione

Marche che non presentano aggiornamenti in questa versione

Si precisa che tale documento è da ritenersi strettamente riservato. Ne è vietata la riproduzione anche parziale senza l'autorizzazione da parte di TEXA S.p.A. Dati, descrizione e illustrazioni possono variare rispetto a quanto descritto nel presente documento. TEXA S.p.A. si riserva il diritto di apportare qualsiasi modifica ai suoi prodotti, senza avviso alcuno.

AVVERTENZA

I marchi e i segni distintivi delle case costruttrici di veicoli presenti in questo documento hanno il solo scopo di informare il lettore sulla potenziale idoneità dei prodotti TEXA qui menzionati ad essere utilizzati per i veicoli delle suddette case. I riferimenti alle marche, modelli e sistemi elettronici contenuti nel presente documento devono intendersi come puramente indicativi, in quanto i prodotti e software TEXA – essendo soggetti a continui sviluppi e aggiornamenti – al momento della lettura del seguente documento, potrebbero non essere in grado di effettuare la diagnosi di tutti i modelli e sistemi elettronici di ciascuna di tali case costruttrici. Pertanto, prima dell'acquisto, TEXA suggerisce di verificare, sempre, la "Lista copertura diagnosi" del prodotto e/o software presso i Rivenditori autorizzati TEXA. **Le immagini e le sagome dei veicoli presenti in questo documento hanno il solo scopo di facilitare l'individuazione della categoria di veicolo (auto, camion, moto ecc.) cui il prodotto e/o software TEXA è dedicato.** Dati, descrizione e illustrazioni possono variare rispetto a quanto descritto nel presente documento. TEXA S.p.A. si riserva il diritto di apportare qualsiasi modifica ai suoi prodotti, senza avviso alcuno.



+39 0422 791311



www.texa.com



info.it@texa.com



www.facebook.com/texacom



www.twitter.com/texacom



www.youtube.com/texacom

TEXA

AZIENDA CON SISTEMA
DI GESTIONE QUALITÀ
CERTIFICATO DA DNV
= ISO 9001 =

BLUETOOTH è un marchio di proprietà Bluetooth SIG, Inc., U.S.A. con licenza per TEXA S.p.A.

Copyright TEXA S.p.A. - 10/2014 - Italiano

MADE IN ITALY

